

SLUŽBY PRO BYTOVÝ FOND

ENBRA INFORMUJE...

Novela vyhlášky č. 345/2002 Sb., kterou se stanoví měřidla k povinnému ověřování a měřidla podléhající schválení typu

- Účinnost novely od **1. 7. 2024**

Jak se vyhláška od 1. 7. 2024 mění?

- ověřovací doby u **měřidel tepla** (a jejich částí) a **vodoměrů** se mění na **5 let**
- výjimku mají statické (ultrazvukové a indukční) vodoměry, které mají ověřovací dobu 8 let

Ověřovací doby vodoměrů do 31. 6. 2024

Měřidla protečeného množství vody

a) na studenou vodu	6
b) na teplou vodu	4
c) bubnové vodoměry	2
d) objemové vodoměry	6
e) vodoměry na studenou a teplou vodu, používané k rozúčtování nákladů konečným spotřebitelům	5

Ověřovací doby vodoměrů od 1. 7. 2024

Měřidla proteklého množství vody

a) měřidla proteklého množství studené pitné vody a teplé vody - mechanické vodoměry	5
b) měřidla proteklého množství studené pitné vody a teplé vody - statické vodoměry	8
c) měřidla proteklého množství vody - vodoměry s výjimkou měřidel uvedených v bodech a) a b)	5

Ověřovací doby měřičů tepla a chladu do 31. 6. 2024

Měřiče tepla a chladu a jejich členy

a) kompaktní měřiče tepla a chladu	4
b) měřidla protečeného množství nosného média	4
c) snímače teploty	4
d) vyhodnocovací jednotky kombinovaných měřidel tepelné energie	4

Ověřovací doby měřičů tepla a chladu od 1. 7. 2024

Měřidla tepelné energie a jejich členy

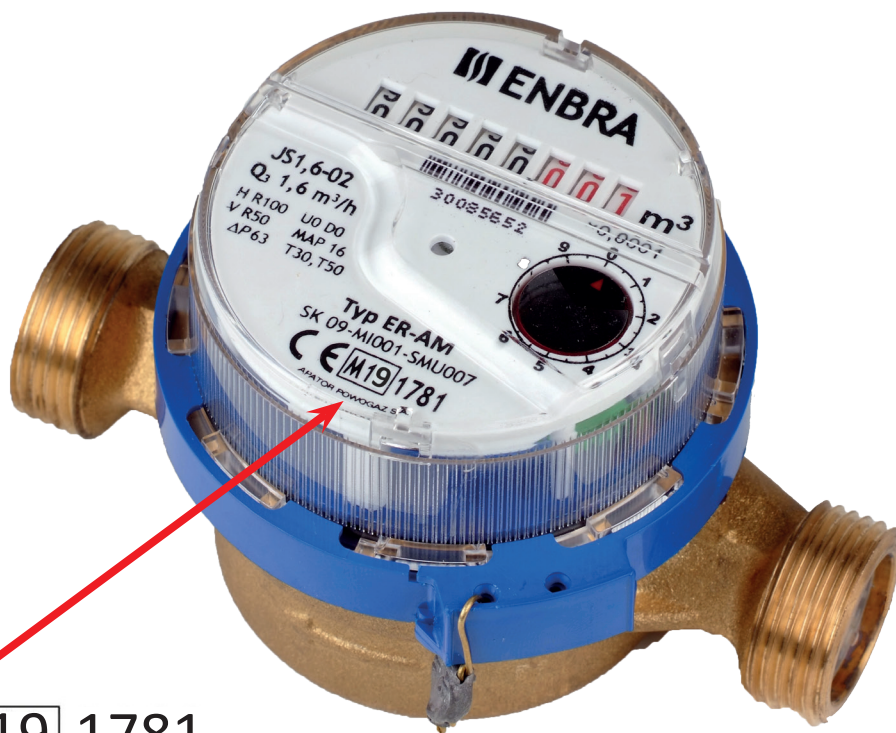
a) kompaktní měřidla tepelné energie	5
b) snímače průtoku a měřidla proteklého množství	5
c) snímače teploty	5
d) vyhodnocovací jednotky kombinovaných měřidel tepelné energie	5

Ověřovací doby u měřičů tepla

- MT ověřen do 30. 6. 2024 ... ověření platí do 31. 12. 2028
- MT ověřen od 1. 7. 2024 do 31. 12. 2024 ... ověření platí do 31. 12. 2029
- MT ověřen od 1. 1. 2025 do 31. 12. 2025 ... ověření platí do 31. 12. 2030



DOBA PLATNOSTI



CE M 19 1781

Označení CE a doplňkové metrologické značení, číslo notifikované osoby

Dvoučísle v obdélníku značí rok uvedení na trh (v příkladu 2019)



Ověřovací značka

Může být v provedení samolepícím štítkem i jako závěsná plomba.

K 56 je identifikace autorizovaného metrologického střediska, následující **dvojičísle značí rok ověření** (v příkladu 2019)

Doba platnosti ověření vodoměru určeného pouze pro rozúčtování nákladů konečným spotřebitelům je 5 let.

Tato lhůta se počítá od roku následujícího po uvedení na trh, respektive od roku ověření autorizovaným metrologickým střediskem.

Příklad: Vodoměr nese ověřovací značku s rokem 19 - ověření platí od roku 2020 následujících 5 let, tedy do konce roku 2024. Nejpozději v tomto roce je nutno vodoměr nechat znovu ověřit.